



Comune di
San Felice sul Panaro



**NUOVO CENTRO DIURNO PER DISABILI
SAN FELICE SUL PANARO**

Settembre 2016



inquadramento territoriale

Sup. lotto intervento (SF) = 1866,76 mq

Indice di utilizzazione fondiaria (Uf) = 25 mq/mq

SF Sup. complessiva (SC) max = 466,69 mq

Sup. utile abitabile (SUA) = 325 mq

Sup. accessoria (SA) = 15,8 mq

Sup. complessiva (SC) = SUA + 60% SA = 334,95 mq

Sup. lorda pavimento (Slp) = 389,32 mq

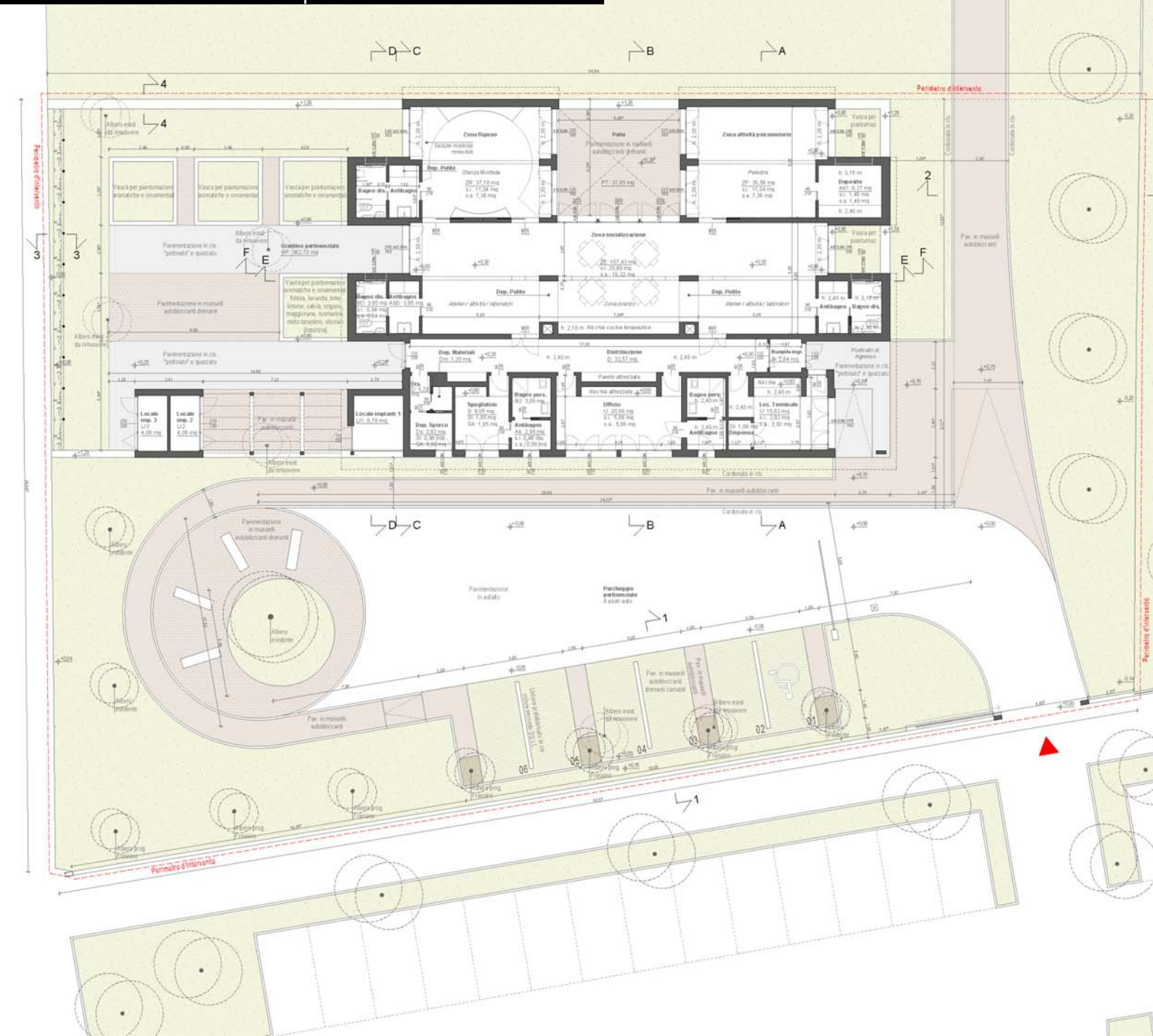
Sup. coperta (SQ) = 426,06 mq

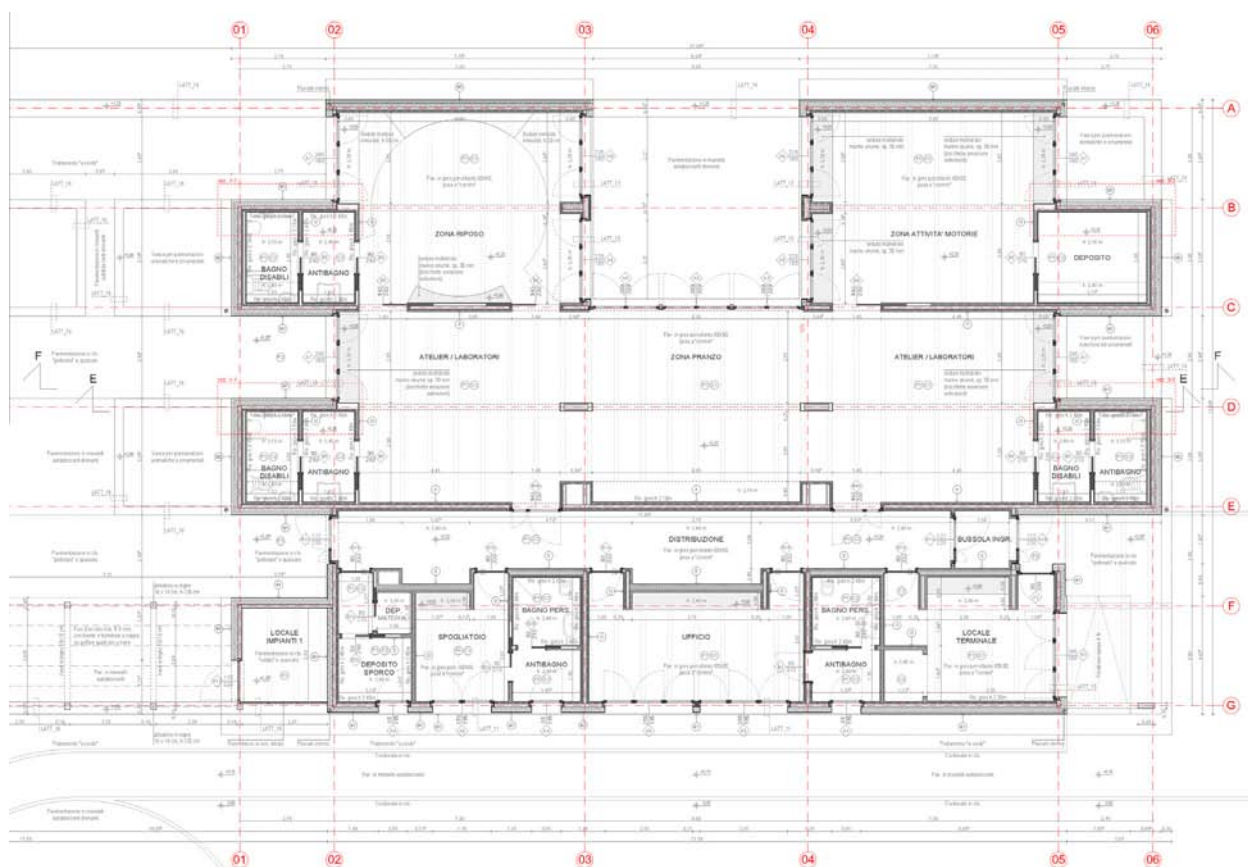
Pp (40 mq/100 mq SC) = 134 mq (6 parcheggi)

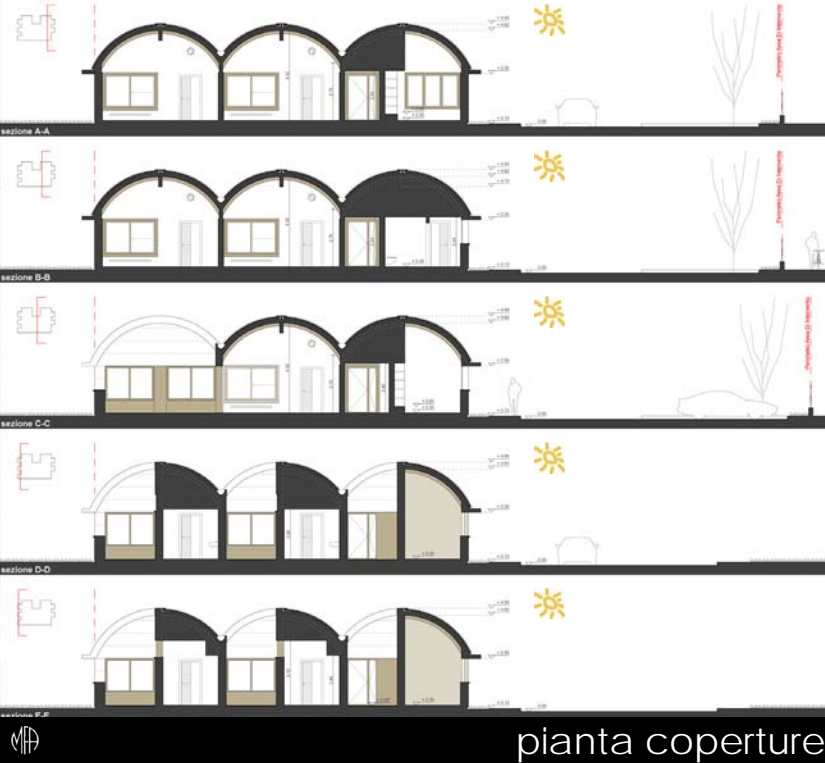


vista aerea: localizzazione









Consumo energetico per riscaldamento:
6,26 kWh/m³/anno



Consumo energetico per ACS:
1,12 kWh/m³/anno



Consumo energetico per illuminazione:
25 kWh el/m²/anno pari a 8.765 kWh/anno



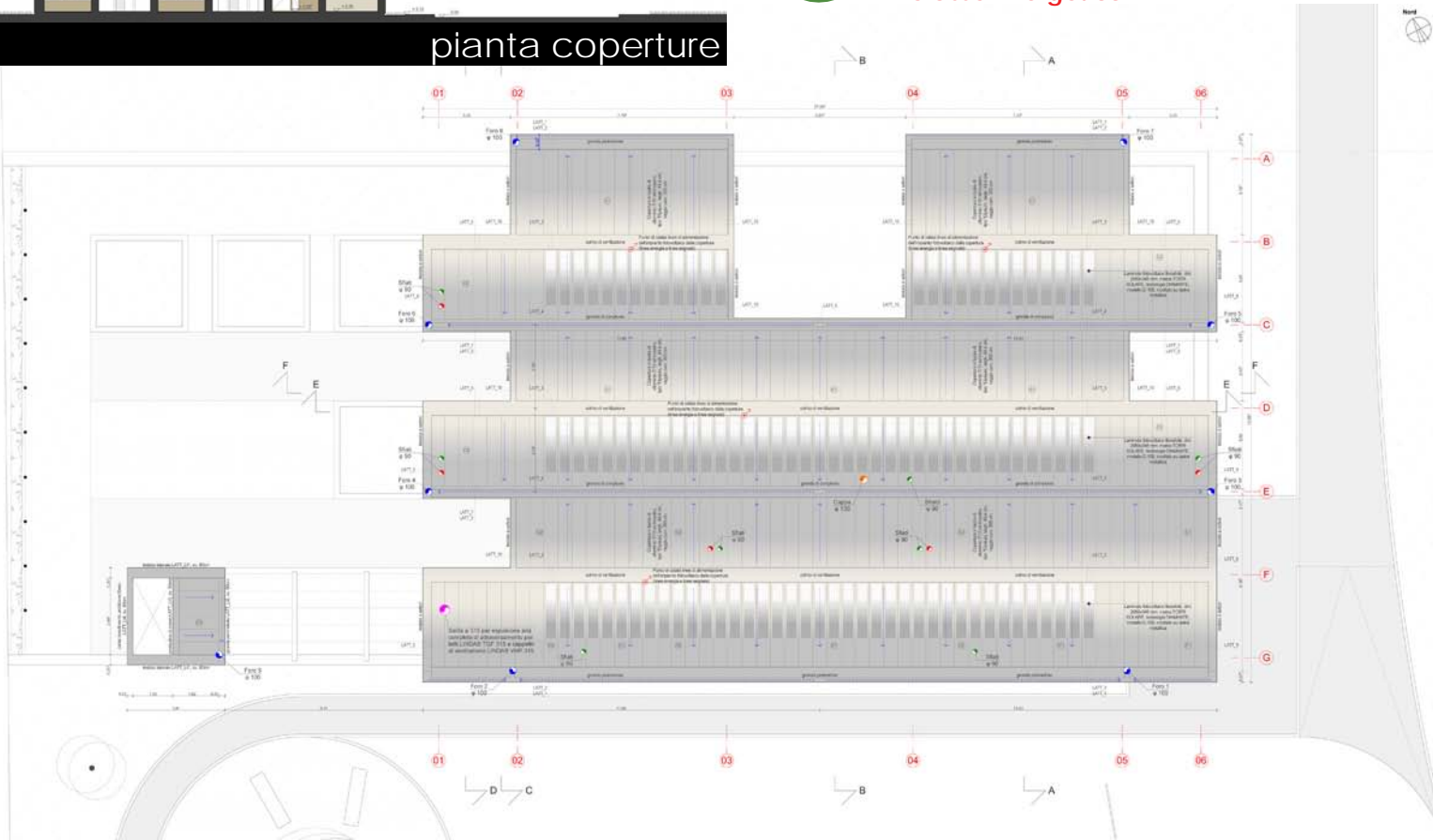
Produzione energetica da fonti rinnovabili:
fotovoltaico 12.823 kWh el/anno

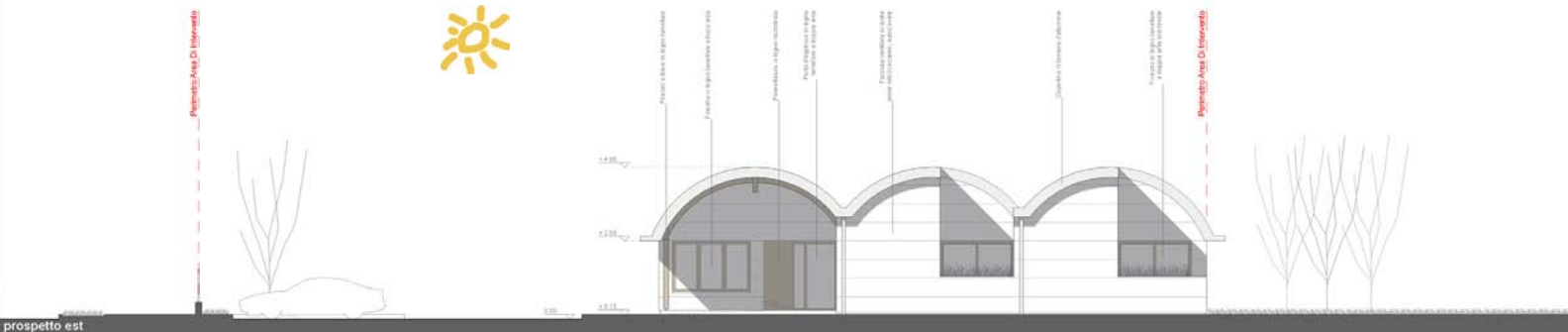


Emissioni CO₂ (riscaldamento + ACS):
5379 kgCO₂/m³/anno

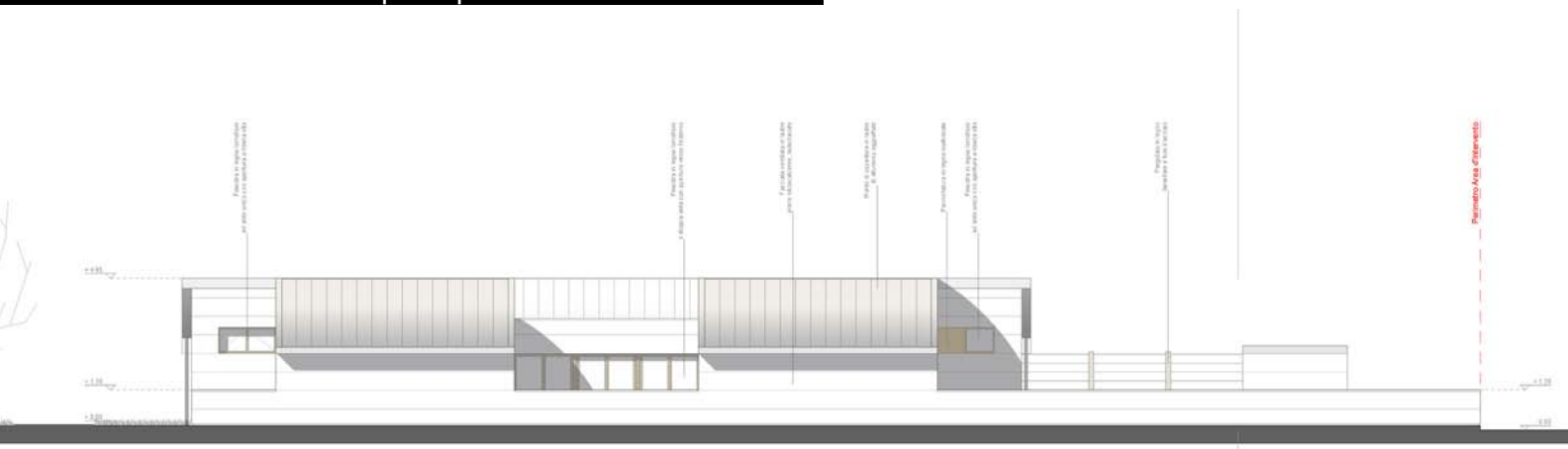
Classe Energetica A

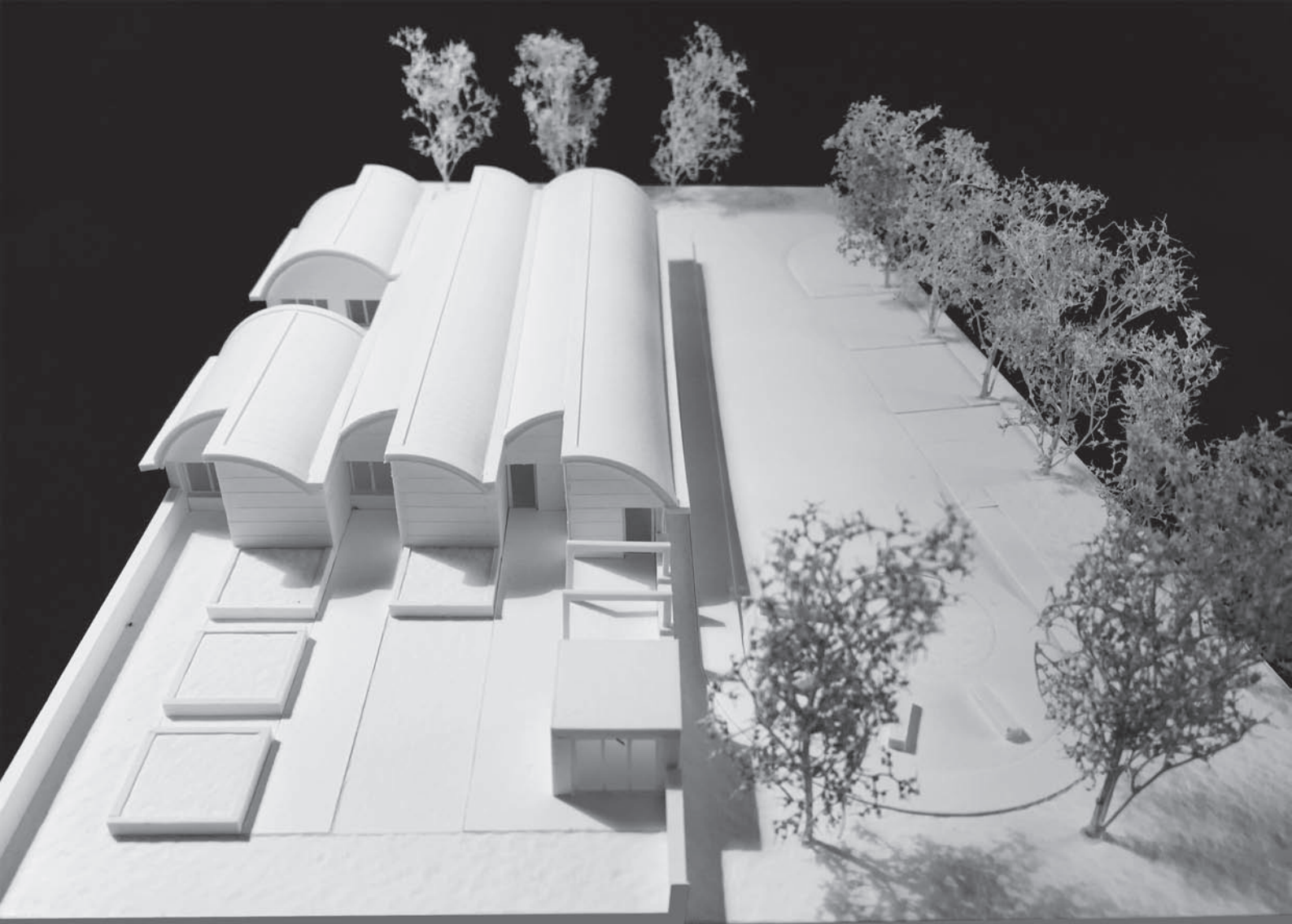
pianta coperture





prospetti est, ovest, nord





maquette vista del fronte ovest



MPA vista degli atelier e del patio verso nord











 rivestimento in Corkpan MD: dettaglio paramento esterno




rivestimento in Corkpan MD: dettaglio imbotte finestra



MFA rivestimento in Corkpan MD: dettaglio paramento esterno



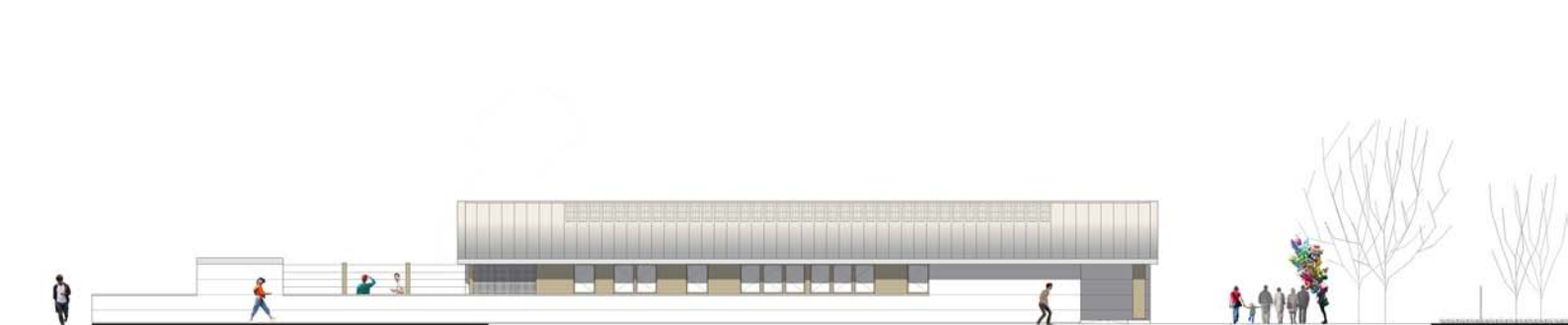
 rivestimento in Corkpan MD: dettaglio paramento esterno



 rivestimento in Corkpan MD: dettaglio paramento esterno



 rivestimento in Corkpan MD: dettaglio paramento esterno



CREDITI:

Progetto architettonico **Mfa - Mauro Frate architetto**
S.Croce 143, 30135 Venezia – Italia,
tel./fax +39 051 326257 - e-mail: maurofrate@mfastudio.it

Progetto strutture di fondazione **Ing. Sabrina Aldrovandi - Technical Group soc. coop. a r.l.**
strada Saliceto Panato, 5 - 41122 Modena (MO)
tel. 059-365588 - fax 059-91931193 - e-mail: sa@tg2004.it

Progetto strutture di legno **Ing. Franco Piva - Studio Ergodomus**
Loc. Fratte, 18/4 - 38057 Pergine Valsugana - TN
tel. 0461 1750060 - e-mail: franco@ergodomus.it

Progetto impianti **Ing. Giovanni Benedetti - Benedetti & Santini Studio Tecnico Associato**
Via Cerchia di Martorano, 1069 - 47023 Cesena (FC)
Tel. 0547.632675 - Fax 0547.630811 - e-mail info@benedettiesantini.it

Progetto acustica **Ing. Elena Santini - Benedetti & Santini Studio Tecnico Associato**
Via Cerchia di Martorano, 1069 - 47023 Cesena (FC)
Tel. 0547.632675 - Fax 0547.630811 - mail info@benedettiesantini.it

Sicurezza **Ing. Andrea Zanasi - Technical Group soc. coop. a r.l.**
strada Saliceto Panato, 5 - 41122 Modena (MO)
tel. 059-365588 - fax 059-91931193 - e-mail: az@tg2004.it